

# Ligne des Hirondelles

Un voyage de 123 km, entre ciel et terre, à la découverte des paysages jurassiens

DOLE

ARC-ET-SEANS

MOUCHARD

CHAMPAGNOLE

SAINT-LAURENT-EN-GRANDVAUX

MORBIER  
MOREZ

SAINT-CLAUDE

2022  
2022

## Horaires TER

Ligne TER régulière + excursions accompagnées

Valables toute l'année

### Dole > Saint-Claude

	Tous les jours	....V-D & fêtes	LMMJ-S- (*autocar)
Dole	10h14	18h15	18h15
Arc-et-Senans	10h35	18h34	18h34
Mouchard	10h41	18h44	18h44
Champagnole	11h20	19h22	19h30*
Saint-Laurent	11h49	19h52	20h00*
Morbier	11h59	20h02	20h10*
Morez	12h12	20h15	20h17*
Saint-Claude	12h40	20h42	20h57*

### Saint-Claude > Dole

	Tous les jours	Tous les jours
Saint-Claude	9h54	17h23
Morez	10h29	17h57
Morbier	10h38	18h06
Saint-Laurent	10h48	18h17
Champagnole	11h47	18h45
Mouchard	12h21	19h18
Arc-et-Senans	12h27	19h24
Dole	12h45	19h40

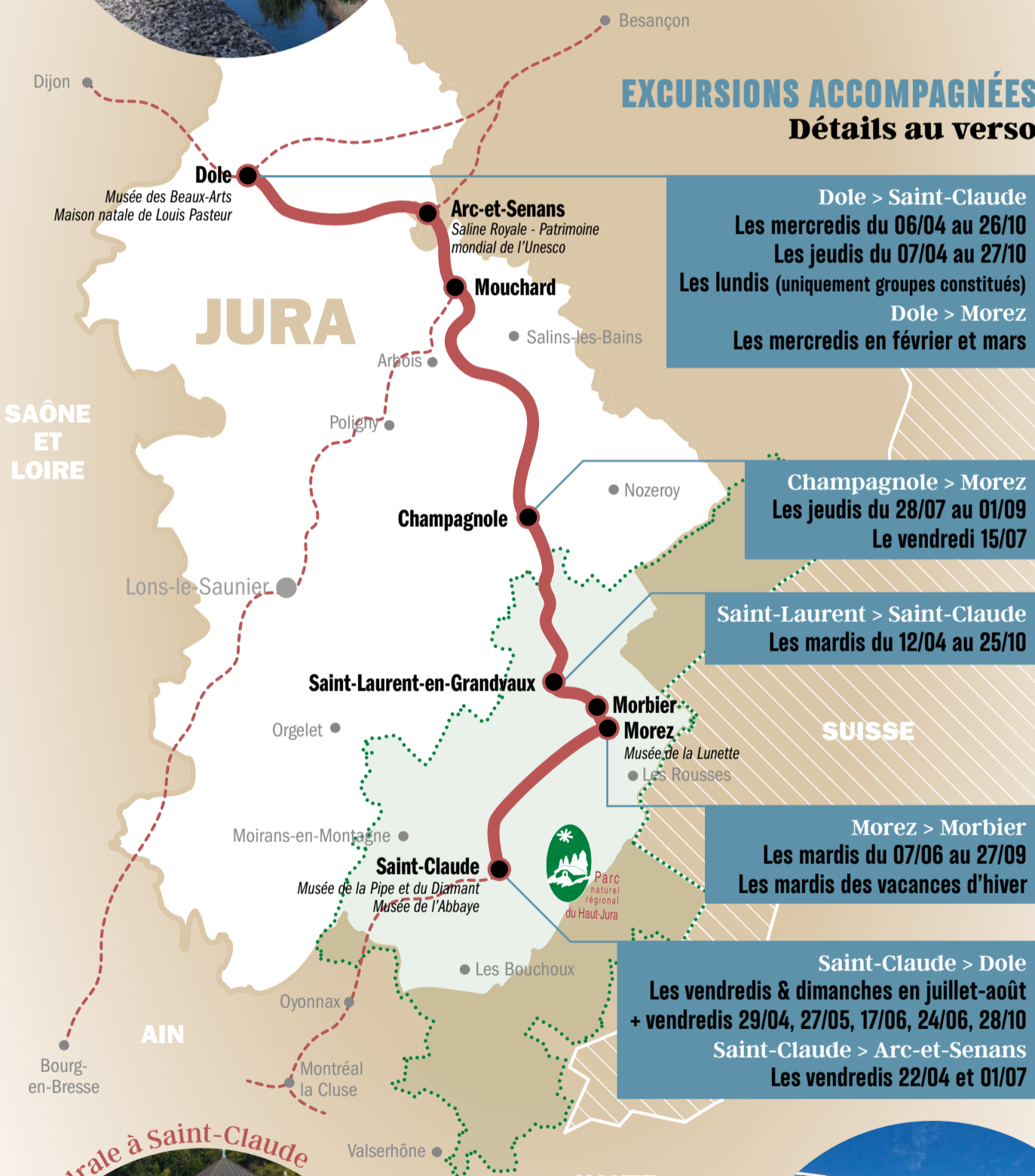
Ces horaires sont donnés sous réserve de toute modification.

Plus d'infos : site TER Bourgogne-Franche-Comté



# Ligne des Hirondelles

Pour vos déplacements ou pour découvrir le Jura, empruntez l'une des plus belles lignes ferroviaires de France !



## EXCURSIONS ACCOMPAGNÉES

Détails au verso

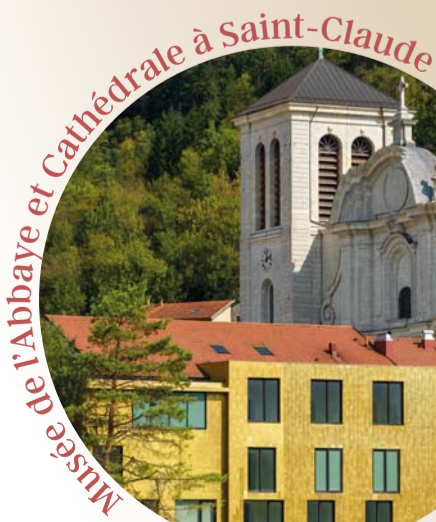
**Dole > Saint-Claude**  
Les mercredis du 06/04 au 26/10  
Les jeudis du 07/04 au 27/10  
Les lundis (uniquement groupes constitués)  
**Dole > Morez**  
Les mercredis en février et mars

**Champagnole > Morez**  
Les jeudis du 28/07 au 01/09  
Le vendredi 15/07

**Saint-Laurent > Saint-Claude**  
Les mardis du 12/04 au 25/10

**Morez > Morbier**  
Les mardis du 07/06 au 27/09  
Les mardis des vacances d'hiver

**Saint-Claude > Dole**  
Les vendredis & dimanches en juillet-août  
+ vendredis 29/04, 27/05, 17/06, 24/06, 28/10  
**Saint-Claude > Arc-et-Senans**  
Les vendredis 22/04 et 01/07



Crédits photos : JM. Baudet/Studiovision - B. Becker - H. Bertrand - P. Galland - S. Godin - M. Sumera - M. Noyon - S.N.C.F. - OT Destination Loue Lison OT Haut-Jura Grandvaux - Musée de la Lunette - Y. Sancey - Service Régional de l'inventaire - FINA du Haut-Jura - Hello Dole/So Reportage - Ville de Dole

Février 2022 Graphisme stephaneflutet.com Impression LIG Dole IMPRIM'VERT Ce document n'a pas de valeur contractuelle.

# EXCURSIONS ACCOMPAGNÉES

Avant réservation, vérifier et consulter les informations de voyage en scannant les QR Codes

## DÉPART DE SAINT-CLAUDE



### Saint-Claude > Dole

Les vendredis & dimanches en juillet-août  
+ vendredis 29/04, 27/05, 17/06, 24/06, 28/10



Train Aller/Retour + Restaurant + Visite guidée de la Maison natale de Louis Pasteur + Visite guidée de Dole + Pot de l'amitié.

Adulte	Enfant (4 à 12 ans)	Bambin (- de 4 ans)
70 €	37 €	10 €

**Réservation obligatoire :** Office de Tourisme Haut-Jura Saint-Claude  
Départ minimum 20 personnes  
△ Bonne condition physique requise

Samedi 4 juin 2022



### FESTIVAL CIRQUE & FANFARES

Le rendez-vous incontournable pour les arts du cirque, de rue et de la musique de rue : un mélange subtil d'artistes talentueux.

Train Aller/Retour + Restaurant + Quartier libre dans les rues de Dole.

Adulte	Enfant (4 à 12 ans)	Bambin (- de 4 ans)
70 €	37 €	10 €

**Réservation obligatoire :** Office de Tourisme Haut-Jura Saint-Claude  
Sous réserve de report de la part des organisateurs.

Samedi 1<sup>er</sup> octobre 2022



### WEEK-END GOURMAND DU CHAT PERCHÉ

Véritable ode au « bien manger », ce rendez-vous allie gastronomie, culture & patrimoine : un grand village gourmand.

Train Aller/Retour + Commentaires dégustation à bord du train + Pass d'entrée dégustation - Quartier libre dans la ville de Dole.

Adulte	Enfant (4 à 12 ans)	Bambin (- de 4 ans)
70 €	37 €	10 €

**Réservation obligatoire :** Office de Tourisme Haut-Jura Saint-Claude  
Sous réserve de report de la part des organisateurs.

### Saint-Claude > Arc-et-Senans

Les vendredis 22/04 et 01/07



Train Aller/Retour + Restaurant + Visite guidée de la Grande Saline Royale

Adulte	Enfant (4 à 12 ans)	Bambin (- de 4 ans)
70 €	37 €	10 €

**Réservation obligatoire :** Office de Tourisme Haut-Jura Saint-Claude  
Départ minimum 20 personnes

## DÉPART DE DOLE



### Dole > Saint-Claude



Les mercredis du 06/04 au 26/10

Train Aller/Retour + Restaurant + Visite de Cathédrale + Visite du Musée de la Pipe et du Diamant + Pot de l'amitié.

Les jeudis du 07/04 au 27/10

Train Aller/Retour + Restaurant + Visite de Cathédrale + Visite du Musée de l'Abbaye + Pot de l'amitié.

Les lundis (uniquement pour les groupes constitués)

Train Aller/Retour + Restaurant + Visite de Cathédrale + Visite du Musée de la Pipe et du Diamant + Pot de l'amitié.

Départ minimum 20 personnes

Adulte	Enfant (4 à 12 ans)	Bambin (- de 4 ans)
70 €	37 €	10 €

**Réservation obligatoire :** Dole Tourisme  
△ Bonne condition physique requise

Samedi 2 avril 2022



### FESTIVAL INTER'NATURE DU HAUT-JURA

Festival photographique où expositions, ateliers, conférences et films animaliers vous attendent : une nature sauvage à préserver. Invités d'honneur : Bruno & Dorota Sénéchal.

Train Aller/Retour + Restaurant + Pass d'entrée au Festival - Quartier libre.

Adulte	Enfant (4 à 12 ans)	Bambin (- de 4 ans)
70 €	37 €	10 €

**Réservation obligatoire :** Dole Tourisme  
Sous réserve de report de la part des organisateurs.

## DÉPART DE CHAMPAGNOLE

### Champagnole > Morez

Les jeudis du 28/07 au 01/09 + vendredi 15/07



### Méga circuit des viaducs

Train Aller/Retour + déjeuner libre + visite de Morez et du Musée de la Lunette. Descente à pied au centre ville (15mn) et retour.

Adulte	Enfant (4 à 12 ans)	Bambin (- de 4 ans)
35 €	14 €	Gratuit

**Toute l'année :** Sortie personnalisée adaptée à vos souhaits. Au départ de Mouchard, Champagnole, Morez ou Saint-Claude.  
**Renseignements et réservation obligatoire :**  
Josiane BERTOLINI, accompagnatrice en montagne  
06 70 06 94 91 - contact@jurabalades.com

## DÉPART DE SAINT-LAURENT

### Saint-Laurent > Saint-Claude

Les mardis du 12/04 au 25/10



### Découverte du Grandvaux

Natur'Odysée Jura vous accompagne : visite du musée Ferme Louise Mignot (jeu d'enquête pour les plus jeunes) + Train Aller/Retour + Déjeuner libre à Saint-Claude et balade à pied en ville (passage dans une boutique d'artisanat sur corne).

Adulte	Enfant (4 à 11 ans)	Bambin (- de 4 ans)
40 €	20 €	Gratuit

**Réservation obligatoire :** Office de Tourisme Haut-Jura Grandvaux

## DÉPART DE MOREZ



### Morez > Morbier

Les mardis du 07/06 au 27/09



### À l'assaut des viaducs

Balade pédestre commentée de Morez à Morbier - Retour en train sur la partie la plus spectaculaire de la ligne avec Laurent Lalouette, accompagnateur en montagne.

Sortie proposée également les mardis des vacances d'hiver.

Adulte	Enfant (4 à 12 ans)	Bambin (- de 4 ans)
15 €	10 €	Gratuit

**Réservation obligatoire :** Office de Tourisme de Morez  
Prévoir chaussures de marche : 5 km | 180m de dénivelé.  
Départ minimum 10 personnes

## INFORMATIONS PRATIQUES

### En hiver

Des excursions hiver sont également disponibles : les mercredis en février et mars (deux formules Raquette ou Musée - contacter Dole Tourisme) et les mardis des vacances d'hiver (À l'assaut des viaducs - contacter Haut-Jura Morez).

### Animaux

Les animaux de compagnie peuvent voyager dans les TER avec leur maître muni d'un billet au tarif animal.

### Vélos

Tous les TER accueillent gratuitement les vélos dans la limite des places disponibles. De 3 à 6 emplacements sont accessibles selon les trains. Ces emplacements ne peuvent pas être réservés. Il est préférable d'éviter les heures de pointe.

### Conditions sanitaires

Règlementation en vigueur au moment de l'excursion

### Groupes déjà constitués

Pour toutes les sorties, dates supplémentaires possibles pour les groupes constitués, sur demande.

### Idées cadeau

Offrez la Ligne des Hironnelles à vos proches grâce aux bons cadeau.

### Dole Tourisme

6 place Grévy - 39100 DOLE  
03 84 72 11 22  
contact@hellodole.fr  
www.doletourisme.fr

### Office de Tourisme Haut-Jura Saint-Claude

1 avenue de Belfort  
39200 SAINT-CLAUDE  
03 84 45 34 24  
contact.ot@hautjurasantclaude.fr  
www.saint-claude-haut-jura.com

### Office de Tourisme Haut-Jura Morez

Place Jean Jaurès - BP 80106 -  
39403 MOREZ Cedex  
03 84 33 08 73  
tourisme@haut-jura.com  
www.haut-jura.com

### Office de Tourisme Haut-Jura Grandvaux

7 place Simone Veil  
39150 SAINT-LAURENT-EN-GRANDVAUX  
03 84 60 15 25  
info@haut-jura-grandvaux.com  
www.haut-jura-grandvaux.com